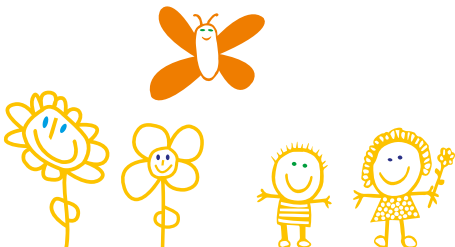




Ferienprogramm

2018



Ferienprogramm 2018

„Der Ton macht die Musik“

30.07. – 03.08.2018, 08.00 – 17.00 Uhr

In dieser Woche wollen wir **Instrumente aus Alltagsgegenständen bauen** und auch andere Instrumente ausprobieren und natürlich ganz viel musizieren. Vielleicht spielt ihr schon ein Instrument und wollt das auch mitbringen? Bei unserem Besuch im **Instrumentenmuseum Basel** können wir dann bestimmt bekannte aber auch ganz außergewöhnliche Instrumente entdecken.

Auf den Spuren von Kandinsky werden wir **nach Musik malen** und schauen, ob es einen Zusammenhang von Musik und Kunst gibt. Bei unserer **Aufführung am Freitag** können wir unserer Familie dann „hoffentlich“ :) mit unseren neuen Instrumenten begeistern.

Natürlich bleibt aber auch Zeit fürs **Toben** und das **Freie Spiel**.

Kosten 140,00€ inkl. (Frühstück, Mittagessen und Vesper), Ausflüge werden separat berechnet

„Raus in die Natur“ – Entdecken, Experimentieren, Basteln mit Naturmaterialien

06.08. – 10.08.2018, 08.00 – 17.00 Uhr

Wir starten die Woche mit einem Besuch auf dem **Wasserspielplatz** und lassen unsere **selber gebauten Schiffe** schwimmen. Mit Naturmaterialien lassen sich tolle Bilder gestalten und viele Sachen basteln. Könnt ihr Euch vorstellen, was Regenwürmer alles können oder wie ein Sonnendruck geht? Wenn nicht, könnt ihr das bei den **Outdoor-Experimenten** selbst entdecken. Gegen Ende der Woche geht es dann ab in den Wald – auf dem **Waldlehrpfad** in Kandern und natürlich darf der „**Tatzelwurm**“ bei dieser Abenteuerwoche auf dem Programm nicht fehlen.

Kosten 140,00€ inkl. (Frühstück, Mittagessen und Vesper), Ausflüge werden separat berechnet

Kindersportschule

10.09. – 14.09.2018, 8.00 – 17.00 Uhr

In bewährter Kooperation mit der **Kindersportschule** können die künftigen Erstklässler ihre letzte Woche vor der Einschulung bewegt verbringen. Zum Vormittagsprogramm von der Kindersportschule kommt am Nachmittag ein buntes Programm mit **Ausflügen**, **Freispiel** u.v.m.

Kosten 140,00€ inkl. (Frühstück, Mittagessen und Vesper),

Wir freuen uns auf DICH!

Familienzentrum Kinderland Lörrach gGmbH | Birgit Lehmann
Baumgartnerstr. 14, 79540 Lörrach, Tel. 07621/1633950
info@kinderland-loerrach.de | www.kinderland-loerrach.de



ANMELDUNG

Datum der Ferienbetreuung _____

Name, Vorname _____

Adresse _____

Geburtsdatum _____

Telefon _____

E-Mail _____

Anmerkungen _____

Allgemeines

Alle unsere Angebote sind für Kinder von 6 -10 Jahren und von 08.00 – 17.00 Uhr. An allen Tagen planen wir genügend Zeit ein, in der Du die Gelegenheit für Freies Spiel hast oder Dich mit Deinen Ideen und Wünschen einbringen kannst.

Bitte denk daran, dass Du an allen Tagen wetterfeste und ggf. waldgerechte Kleidung mitbringst. Außerdem möchten wir Dich darum bitten, dass Du Wechselkleidung sowie Sonnen- und Regenschutz einpackst. Bitte bringe entweder Hausschuhe oder Turnschuhe für den Innenbereich mit.

Wir freuen uns sehr, dass die Stadt Lörrach eine Förderung der Ferienbetreuungsplätze beschlossen hat. Zukünftig können wir Geschwisterkindern und Kindern von Geringverdienenden ermäßigte Plätze anbieten. Wir möchten jedoch darauf hinweisen, dass die Anzahl der geförderten Plätze begrenzt ist. Bitte sprechen Sie uns an.

Konditionen

Der Betreuungsbetrag wird im Lastschriftverfahren binnen 14 Tag eingezogen. Erst nach Eingang des Betrags ist der Platz für die Betreuung tatsächlich reserviert.

Nach Bezahlung besteht keinerlei Anspruch auf Rückvergütung der Betreuungsgebühr. Die Betreuung wird grundsätzlich auf eigene Gefahr gebucht. Die Abmeldung muss der Geschäftsstelle schriftlich mitgeteilt werden. Das Risiko einer plötzlichen Erkrankung oder von wichtigen Verhinderungen, die zu einer Nichtteilnahme an dem Betreuungsangebot führen könnten, tragen generell die Kursteilnehmenden. Die Gebühr wird trotzdem in voller Höhe fällig.



EINZUGSERMÄCHTIGUNG UND MANDAT FÜR DAS SEPA-LASTSCHRIFTVERFAHREN

Name und Anschrift der/des Zahlungspflichtigen _____

Familienzentrum Kinderland Lörrach gGmbH, Baumgartnerstr. 14, 79540 Lörrach
Steuer-Nummer: 11089/06996; Finanzamt Lörrach

□ Einzugsermächtigung:

Ich ermächtige/Wir ermächtigen die Kinderland Lörrach gGmbH widerruflich, die von mir/uns zu entrichtenden Zahlungen bei Fälligkeit durch Lastschrift von meinem/unserem Konto einzuziehen.

□ SEPA-Lastschriftmandat:

Ich ermächtige/Wir ermächtigen die Kinderland Lörrach gGmbH, Zahlungen von meinem/unserem Konto mittels Lastschrift einzuziehen. Zugleich weise ich mein/weisen wir unser Kreditinstitut an, die von der Familienzentrum Kinderland Lörrach gGmbH auf mein/unser Konto gezogenen Lastschriften einzulösen.

Ich kann/Wir können innerhalb von acht Wochen, beginnend mit dem Belastungsdatum, die Erstattung des belasteten Betrages verlangen. Es gelten dabei die mit meinem/unserem Kreditinstitut vereinbarten Bedingungen. Vor dem ersten Einzug einer SEPA-Basislastschrift wird die Kinderland Lörrach gGmbH mich/uns über den Einzug in dieser Verfahrensart unterrichten.

IBAN (22 Stellen) _____

BIC (11 Stellen) _____

Name des Kreditinstitutes _____

Ort, Datum _____

Unterschrift (en) des Zahlungspflichtigen (Kontoinhaber) _____